

## Kur- & Tourist-Information Weißenstadt

Wunsiedler Straße 4  
95163 Weißenstadt

Tel: +49 9253 95030

tourist@weissenstadt.de  
<http://www.weissenstadt.de>

## Informationen für Menschen mit Gehbehinderung und Rollstuhlfahrer

Die Informationen zur Barrierefreiheit wurden am 16. Juli 2021 im Rahmen des Systems "Reisen für Alle" erhoben und sind geprüft.

Detailinformationen zu Treppen, Aufzügen / Treppenliften, Rampen, Automaten und speziellen Türen auf dem Weg zu einzelnen Bereichen finden Sie in der entsprechenden Kategorie.

### Fotos zur Einrichtung



Bild von Kur- &  
Tourist-Information  
Weißenstadt

### Parken



Parken

©Julia Marmulla



Parken

©Julia Marmulla

## Parkplatz am Rathaus für Menschen mit Behinderungen

---



Parkplatz am Rathaus  
für Menschen mit  
Behinderungen

©Julia Marmulla



Parkplatz am Rathaus  
für Menschen mit  
Behinderungen

©Julia Marmulla



Parkplatz am Rathaus  
für Menschen mit  
Behinderungen

©Julia Marmulla

---

Es ist ein Parkplatz vorhanden.

Es ist mindestens 1 Parkplatz für Menschen mit Behinderung vorhanden.

Es gibt 1 Stellplatz/-plätze für Menschen mit Behinderung.

Stellplatzbreite: 400 cm

Stellplatzlänge: 600 cm

Der Parkplatz ist von der Oberflächenbeschaffenheit her nicht erschütterungsarm und leicht begeh- und befahrbar (z.B. Asphalt, engfugige Platten, etc.).

Entfernung des Stellplatzes/der Stellplätze für Menschen mit Behinderung zum Eingangsbereich: 40 m

Der Stellplatz / die Stellplätze für Menschen mit Behinderung ist/sind gekennzeichnet.

## Weg zwischen Parkplatz und Bushaltestelle für Menschen mit Behinderungen und Eingang Touristinformation

---



Weg

©Julia Marmulla



Wegbeschaffenheit

©Julia Marmulla



## Beim Durchgang zur Tourist-Information

©Julia Marmulla

---

Breite des Weges: 200 cm

Länge des Weges: 40 m

Der Weg ist von der Oberflächenbeschaffenheit her nicht erschütterungsarm und leicht begeh- und befahrbar (z.B. Asphalt, engfugige Platten, etc.).

Maximale Längsneigung des Weges: 5 %

Maximale Längsneigung über eine Strecke von 32 m.

Anmerkungen für den Gast: grob gepflasterter Bürgersteig zum öffentlichen Parkplatz für Menschen mit Behinderungen

## ÖPNV Haltestelle



### ÖPNV Haltestelle

©Julia Marmulla

---

## Bushaltestelle "Kirche"



### Beschilderung

©Julia Marmulla



### Bushaltestelle "Kirche"

©Julia Marmulla



### Bushaltestelle "Kirche"

©Julia Marmulla



### Informationen

©Julia Marmulla

---

Es gibt eine Haltestelle des öffentlichen Personennahverkehrs (ÖPNV) in max. 100m Entfernung vom Eingang/Zugang.

Entfernung der Haltestelle für Menschen mit Behinderung zum Eingangsbereich: 50 m

Breite der Bewegungsfläche entlang des Bahn-/Bussteigs/Schiffsanlegers: 500 cm

Es sind Sitzgelegenheiten vorhanden.

Schriftliche Haltestelleninformationen sind vorhanden.

## Weg zwischen Parkplatz und Bushaltestelle für Menschen mit Behinderungen und Eingang Touristinformation



### Weg

©Julia Marmulla



### Wegbeschaffenheit

©Julia Marmulla



### Beim Durchgang zur Tourist-Information

©Julia Marmulla

---

Breite des Weges: 200 cm

Länge des Weges: 40 m

Der Weg ist von der Oberflächenbeschaffenheit her nicht erschütterungsarm und leicht begeh- und befahrbar (z.B. Asphalt, engfugige Platten, etc.).

Maximale Längsneigung des Weges: 5 %

Maximale Längsneigung über eine Strecke von 32 m.

Anmerkungen für den Gast: grob gepflasterter Bürgersteig zum öffentlichen Parkplatz für Menschen mit Behinderungen

# Eingang zur Tourist-Information

---



Eingang zur Tourist-Information

©Julia Marmulla

---

# Eingang zur Tourist-Information

---



Beschilderung

©Julia Marmulla



Eingang zur Tourist-Information

©Julia Marmulla



Sicht von innen

©Julia Marmulla



Eingang zur Tourist-Information

©Julia Marmulla

---

Der Eingang / Zugang ins Gebäude ist stufenlos möglich.

Eingangstür

Lichte Breite des Durchgangs: 190 cm

Art der Tür: Zweiflügel

Die Tür wird mit eigenem Kraftaufwand geöffnet.

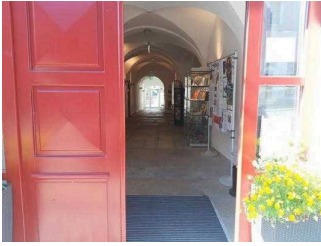
BREITE der kleineren Bewegungsfläche vor/hinter der Tür: 200 cm

TIEFE der kleineren Bewegungsfläche vor/hinter der Tür: 220 cm

Höhe der Türschwelle: 2,5 cm

## Zentraler Flur: Eingang – Beratungsraum – WCs – Aufzug/Treppe

---



Sicht in den zentralen Flur

©Julia Marmulla



Flur

©Julia Marmulla



Durchgang zum WC  
(92 cm)

©Julia Marmulla



am Aufzug

©Julia Marmulla

---

Länge des Flurs/Weges/Ganges: 20 m

Mindestbreite des Flurs/Weges/Ganges: 200 cm

Vorhandene Durchgänge sind mindestens 88 cm breit.

Anmerkungen für den Gast: Zum WC und zum Aufzug gibt es eine Neigung von bis zu 6 %, mit Zwischenpodeste.

## Bürgersaal im 1. OG

---



Bürgersaal im 1. OG

©Julia Marmulla

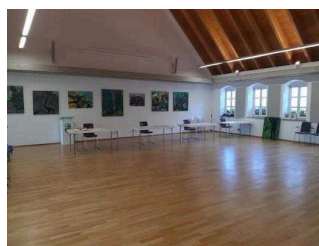
## Bürgersaal im 1. OG (Tagungsraum)

---



Tür / Durchgang zum  
Bürgersaal

©Julia Marmulla



Bürgersaal im 1. OG  
(Tagungsraum)

©Julia Marmulla



## Bürgersaal im 1. OG (Tagungsraum)

©Julia Marmulla

---

### Tür zum Raum

Lichte Breite des Durchgangs: 105 cm

Art der Tür: Einflügel

Die Tür wird mit eigenem Kraftaufwand geöffnet. Die Tür wird ohne eigenen Kraftaufwand (Drücker, Lichtschranke, Bewegungsmelder etc.) geöffnet.

BREITE der kleineren Bewegungsfläche vor/hinter der Tür: 200 cm

TIEFE der kleineren Bewegungsfläche vor/hinter der Tür: 200 cm

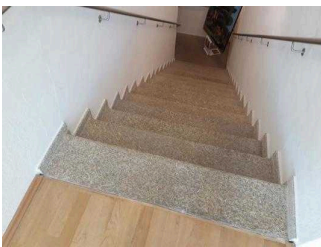
Höhe der Türschwelle: 0 cm

BREITE des Raums: 11 m

TIEFE des Raums: 12 m

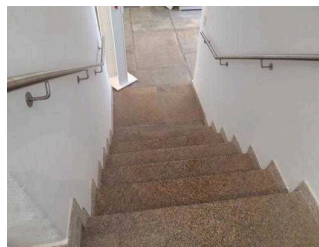
Breite des schmalsten Durchgangs im Raum: 105 cm

## Treppe in den 1. OG (Bürgersaal)



### Treppe in den 1. OG (Bürgersaal)

©Julia Marmulla



### Treppe in den 1. OG (Bürgersaal)

©Julia Marmulla

---

Vorhandene Schwellen/Stufen: 22

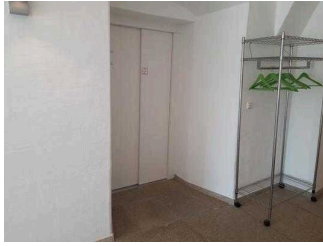
Höhe der Schwellen/Stufen: 18 cm

Die Treppe hat gerade Läufe.

Die Treppe hat beidseitige Handläufe.

## Aufzug in den 1. OG (Bürgersaal)

---



Einstieg im 1. OG

©Julia Marmulla



Aufzugskabine

©Julia Marmulla



Bedienelemente

©Julia Marmulla

---

BREITE der Bewegungsfläche vor dem Aufzug beim Einstieg: 140 cm

TIEFE der Bewegungsfläche vor dem Aufzug beim Einstieg: 200 cm

Lichte Durchgangsbreite der Aufzugtür: 90 cm

BREITE der Kabine innen: 140 cm

TIEFE der Kabine innen: 140 cm

BREITE der Bewegungsfläche vor dem Aufzug beim Ausstieg: 110 cm

TIEFE der Bewegungsfläche vor dem Aufzug beim Ausstieg: 200 cm

Es gibt kein horizontales Bedientableau.

Die Bedienelemente/Befehlsgeber sind wie folgt angeordnet:

HÖCHSTE Stelle der Bedienelemente: 80 cm

TIEFSTE Stelle der Bedienelemente: 90 cm

Der waagerechte Abstand von der Ecke der Kabine bis zum ersten Bedienelement (mittig) ist 70 cm.

Anmerkungen für den Gast: Es gibt zwei Türen.



## Zentraler Flur: Eingang – Beratungsraum – WCs – Aufzug/Treppe

---



Sicht in den zentralen Flur

©Julia Marmulla



Flur

©Julia Marmulla



Durchgang zum WC  
(92 cm)

©Julia Marmulla



am Aufzug

©Julia Marmulla

---

Länge des Flurs/Weges/Ganges: 20 m

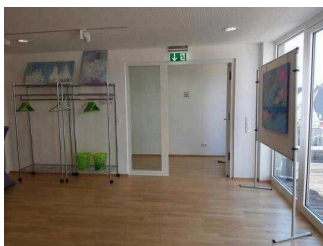
Mindestbreite des Flurs/Weges/Ganges: 200 cm

Vorhandene Durchgänge sind mindestens 88 cm breit.

Anmerkungen für den Gast: Zum WC und zum Aufzug gibt es eine Neigung von bis zu 6 %, mit Zwischenpodeste.

## Tür zum Treppenhaus im 1. OG

---



Tür zum Treppenhaus  
im 1. OG

©Julia Marmulla

---

Lichte Breite des Durchgangs: 110 cm

Art der Tür: Einflügel

Die Tür wird mit eigenem Kraftaufwand geöffnet. Die Tür wird durch eine Servicekraft geöffnet.

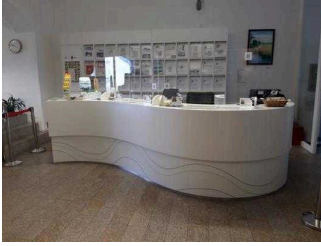
BREITE der kleineren Bewegungsfläche vor/hinter der Tür: 200 cm

TIEFE der kleineren Bewegungsfläche vor/hinter der Tür: 170 cm

Höhe der Türschwelle: 0 cm

## Beratungstresen

---



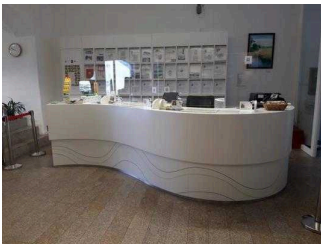
Beratungstresen

©Julia Marmulla

---

## Beratungstresen

---



Beratungstresen

©Julia Marmulla



Sitzgelegenheiten

©Julia Marmulla

---

BREITE der Bewegungsfläche vor dem Schalter/Tresen/der Kasse: 200 cm

TIEFE der Bewegungsfläche vor dem Schalter/Tresen/der Kasse: 200 cm

Der Schalter/Tresen/die Kasse ist an der höchsten Stelle 110 cm hoch.

Der Schalter/Tresen/die Kasse ist an der niedrigsten Stelle 110 cm hoch.

Es ist eine andere, gleichwertige Kommunikationsmöglichkeit im Sitzen vorhanden.

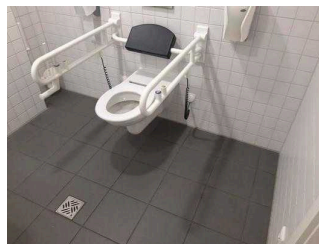
## WC für Menschen mit Behinderungen

---



WC für Menschen mit Behinderungen

©Julia Marmulla



WC für Menschen mit Behinderungen

©Julia Marmulla

---

# WC für Menschen mit Behinderungen

---



Beschilderung

©Julia Marmulla



Sicht ins WC

©Julia Marmulla



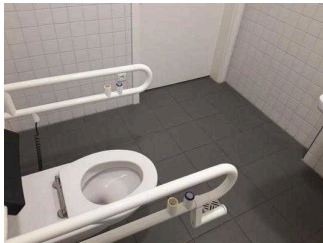
Waschbecken

©Julia Marmulla



Bewegungsfläche

©Julia Marmulla



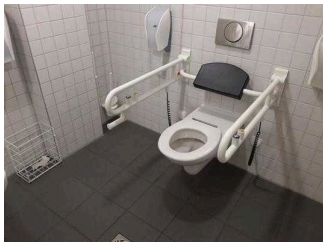
Bewegungsfläche an der Tür

©Julia Marmulla



Durchgang / Tür zum WC

©Julia Marmulla



WC

©Julia Marmulla

---

## Tür zum öffentlichen WC

Lichte Breite des Durchgangs: 94 cm

Art der Tür: Einflügel

Die Tür wird mit eigenem Kraftaufwand geöffnet.

BREITE der kleineren Bewegungsfläche vor/hinter der Tür: 135 cm

TIEFE der kleineren Bewegungsfläche vor/hinter der Tür: 150 cm

Höhe der Türschwelle: 0 cm

Die Tür öffnet nach außen.

Die WC-Tür ist ohne Schlüssel zu öffnen.

## **WC**

Es ist ein Unisex-WC vorhanden.

Es ist ein WC für Menschen mit Behinderung vorhanden.

Tiefe der WC-Schüssel: 74 cm

BREITE der Bewegungsfläche LINKS neben dem WC: 87 cm

TIEFE der Bewegungsfläche LINKS neben dem WC: 74 cm

BREITE der Bewegungsfläche RECHTS neben dem WC: 92 cm

TIEFE der Bewegungsfläche RECHTS neben dem WC: 74 cm

BREITE der Bewegungsfläche vor dem WC: 130 cm

TIEFE der Bewegungsfläche vor dem WC: 140 cm

Höhe des Toilettensitzes: 49 cm

Es ist ein Haltegriff links vom WC vorhanden.

Höhe des linken Haltegriffes: 86 cm

Länge des linken Haltegriffes: 86 cm

Der Haltegriff links vom WC ist hochklappbar.

Es ist ein Haltegriff rechts vom WC vorhanden.

Höhe des rechten Haltegriffes: 86 cm

Länge des rechten Haltegriffes: 86 cm

Der Haltegriff rechts vom WC ist hochklappbar.

Es sind links und rechts vom WC Haltegriffe vorhanden.

Der Abstand zwischen dem linken und dem rechten Haltegriff beträgt 70 cm.

## **Waschbecken**

BREITE der Bewegungsfläche vor dem Waschbecken: 110 cm

TIEFE der Bewegungsfläche vor dem Waschbecken: 170 cm

Höhe des Waschbeckens (Oberkante vorne): 82 cm

Das Waschbecken ist unterfahrbar in einer Höhe von 67 cm und einer Tiefe von mindestens 30 cm.

Der Spiegel ist im Stehen und Sitzen einsehbar.

Es ist eine Schnur als Alarmauslöser vorhanden.

Höhe des Alarmauslösers vom Boden: 67 cm

## Zentraler Flur: Eingang – Beratungsraum – WCs – Aufzug/Treppe

---



Sicht in den zentralen Flur

©Julia Marmulla



Flur

©Julia Marmulla



Durchgang zum WC  
(92 cm)

©Julia Marmulla



am Aufzug

©Julia Marmulla

---

Länge des Flurs/Weges/Ganges: 20 m

Mindestbreite des Flurs/Weges/Ganges: 200 cm

Vorhandene Durchgänge sind mindestens 88 cm breit.

Anmerkungen für den Gast: Zum WC und zum Aufzug gibt es eine Neigung von bis zu 6 %, mit Zwischenpodeste.

## Hilfsmittel

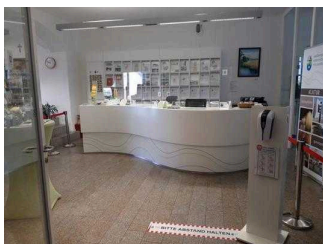
### Alarm / Hilfsmittel

Aufzug: Aufzug

Ein abgehender Notruf im Aufzug wird akustisch bestätigt, z.B. durch eine Gegensprechanlage.

Assistenzhunde (Begleithunde, Blindenführhunde etc.) dürfen in alle relevanten Bereiche/Räume des Betriebes/Angebotes mitgebracht werden.

## Beratungsraum



Beratungsraum

©Julia Marmulla

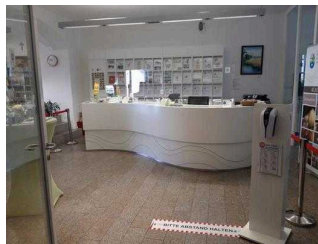
## Beratungsraum

---



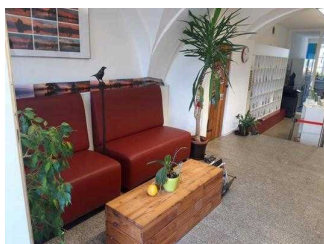
Tür zum  
Beratungsraum

©Julia Marmulla



Sicht in den Raum

©Julia Marmulla



Sitzgelegenheit /  
Beratung im Sitzen

©Julia Marmulla

---

### Tür zum Raum

Lichte Breite des Durchgangs: 190 cm

Art der Tür: Einflügel

Die Tür wird mit eigenem Kraftaufwand geöffnet. Die Tür wird durch eine Servicekraft geöffnet.

BREITE der kleineren Bewegungsfläche vor/hinter der Tür: 200 cm

TIEFE der kleineren Bewegungsfläche vor/hinter der Tür: 200 cm

Höhe der Türschwelle: 0 cm

BREITE des Raums: 7 m

TIEFE des Raums: 3 m

Breite des schmalsten Durchgangs im Raum: 200 cm

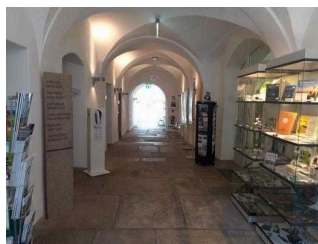
## Zentraler Flur: Eingang – Beratungsraum – WCs – Aufzug/Treppe

---



Sicht in den zentralen  
Flur

©Julia Marmulla



Flur

©Julia Marmulla



Durchgang zum WC  
(92 cm)

©Julia Marmulla



am Aufzug

©Julia Marmulla

---

Länge des Flurs/Weges/Ganges: 20 m

Mindestbreite des Flurs/Weges/Ganges: 200 cm

Vorhandene Durchgänge sind mindestens 88 cm breit.

Anmerkungen für den Gast: Zum WC und zum Aufzug gibt es eine Neigung von bis zu 6 %, mit Zwischenpodeste.