

Kurzbericht



Bild von Kur- & Tourist-Information Weißenstadt

Kur- & Tourist-Information Weißenstadt

Wunsiedler Straße 4
95163 Weißenstadt

Tel: +49 9253 95030

tourist@weissenstadt.de
<http://www.weissenstadt.de>

Herzlich willkommen!

Die Stadt Weißenstadt liegt im Osten des Regierungsbezirks Oberfranken im Landkreis Wunsiedel. Ob Tagesausflug, verlängertes Wochenende oder Erholungsurlaub, die Kur- und Tourist-Information steht als kompetente Anlaufstelle zur Planung und Organisation Ihres Besuchs zur Stelle. Die touristischen Leistungen ziehen sich von der Stadtführung, über Vorschläge zur Freizeitgestaltung bis hin zur Vermittlung einer passenden Unterkunft. Weitere Informationen finden Sie unter <https://www.weissenstadt.de/service/kur-und-touristinformation/>.

PRÜFERGEBNIS

für

Kur- & Tourist-Information Weißenstadt

95163 Weißenstadt, Zertifikats-ID: PA-02015-2021



Dieses Angebot wurde nach den Kriterien
der bundesweiten Kennzeichnung

»Reisen für Alle«

eingestuft und ist berechtigt, im Zeitraum

September 2021 – August 2024

die Auszeichnung

»Barrierefreiheit geprüft«

sowie die dazu gehörigen Piktogramme zu führen
und vertragsgemäß zu nutzen.

Überblick

- Hilfe bei Planung und Besuch der Stadt Weißenstadt
- Informationen zu Ausflügen, Unterkünften
- Info- und Kartenmaterial
- Stadtführungen

Barrierefreiheit auf einen Blick

- Eingang/Zugang (max. 2,5 cm Schwelle) und alle erhobenen Räume und Einrichtungen sind stufenlos zugänglich bzw. über einen Aufzug erreichbar
- Durchgänge und Türen sind mindestens 90 cm breit.
- WC für Menschen mit Behinderungen (links und rechts vom WC hochklappbare Haltegriff)

Informationen für Menschen mit Gehbehinderung und Rollstuhlfahrer

Alle prüfrelevanten Bereiche erfüllen die Qualitätskriterien der Kennzeichnung "**Barrierefreiheit geprüft – teilweise barrierefrei für Menschen mit Gehbehinderung und Rollstuhlfahrer**".

Einige **Hinweise zur Barrierefreiheit** haben wir nachfolgend zusammengestellt. Detaillierte Angaben finden Sie im Prüfbericht.

- Es gibt eine Haltestelle (Name: Bushaltestelle "Kirche") des Nahverkehrs in 50 m.
- Es gibt 1 Parkplatz / Parkplätze für Menschen mit Behinderung (Stellplatzgröße: 400 cm x 600 cm).
- Der Parkplatz ist 40 m vom Eingang entfernt.
- Der Weg zwischen Parkplatz bzw. Bushaltestelle und Eingang Touristinformation ist von der Oberflächenbeschaffenheit her nicht erschütterungsarm und leicht begeh- und befahrbar.
- Der Eingang/Zugang ins Gebäude ist stufenlos (max. 2,5 cm Schwelle, ggf. über eine Rampe) möglich.
- Alle für den Gast nutzbaren und erhobenen Räume und Einrichtungen sind stufenlos zugänglich (Türschwellen sind max. 2.5 cm) bzw. über einen Aufzug erreichbar.
- Die Aufzugskabine ist 140 cm x 140 cm groß. Die Aufzugstür ist 90 cm breit.
- Durchgänge und Türen sind mindestens 90 cm breit.
- Der Infocounter ist an der niedrigsten Stelle 110 cm hoch. Es ist eine andere, gleichwertige Kommunikationsmöglichkeit im Sitzen vorhanden.

WC für Menschen mit Behinderungen

- Die Bewegungsflächen betragen:
vor dem Waschbecken 110 cm x 170 cm;
vor dem WC 130 cm x 140 cm;
links neben dem WC 87 cm x 74 cm;
rechts neben dem WC 92 cm x 74 cm.
- Es sind links und rechts vom WC Haltegriffe vorhanden.
- Beide Haltegriffe sind hochklappbar.
- Das Waschbecken ist unterfahrbar in einer Höhe von 67 cm und einer Tiefe von mindestens 30 cm.
- Der Spiegel ist im Sitzen und Stehen einsehbar.
- Es ist eine Schnur als Alarmauslöser vorhanden.

Informationen für Menschen mit Hörbehinderung und gehörlose Menschen

Einige **Hinweise zur Barrierefreiheit** haben wir nachfolgend zusammengestellt. Detaillierte Angaben finden Sie im Prüfbericht.

- Es ist keine induktive Höranlage vorhanden.
- Ein abgehender Notruf im Aufzug wird akustisch, aber nicht optisch bestätigt.
- Es gibt keinen optisch deutlich wahrnehmbaren Alarm.

Informationen für Menschen mit Sehbehinderung und blinde Menschen

Einige **Hinweise zur Barrierefreiheit** haben wir nachfolgend zusammengestellt. Detaillierte Angaben finden Sie im Prüfbericht.

- Assistenzhunde dürfen mitgebracht werden.
- Der Haupteingang ist nicht visuell kontrastreich gestaltet, aber durch einen taktil wahrnehmbaren Bodenbelagswechsel erkennbar.
- Räume und Flure sind hell ausgeleuchtet.
- Es sind keine Hindernisse, z.B. in den Weg/Raum ragende Gegenstände, vorhanden.
- Es gibt kein Leitsystem mit Bodenindikatoren.
- Die Gehbahnen in Fluren/Wegen/Gängen sind im gesamten Betrieb visuell kontrastreich zur Umgebung abgesetzt.
- Die Wände können teilweise als Orientierung genutzt werden.

Informationen für Gäste mit kognitiven Beeinträchtigungen

Einige **Hinweise zur Barrierefreiheit** haben wir nachfolgend zusammengestellt. Detaillierte Angaben finden Sie im Prüfbericht.

- Name und Logo des Betriebes sind von außen klar erkennbar.
- Es ist kein farbliches oder bildhaftes Leitsystem vorhanden.

- Es gibt keine Informationen in Leichter Sprache.
- Die Ziele der Wege sind in Sichtweite oder es gibt ein unterbrechungsfreies Wegeleitsystem.

Bildergalerie

Wir haben für Sie einige Fotos aus dem Betrieb / Angebot zusammengestellt. In den Detailberichten finden Sie weitere Fotos.



Parken

©Julia Marmulla



Parken

©Julia Marmulla



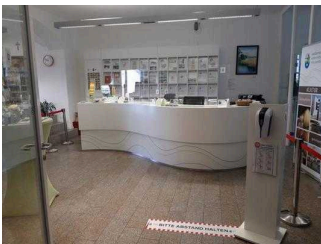
ÖPNV Haltestelle

©Julia Marmulla



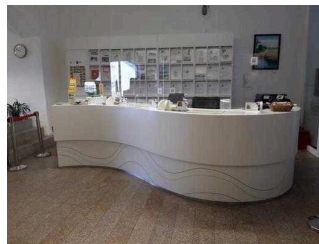
Eingang zur Tourist-Information

©Julia Marmulla



Beratungsraum

©Julia Marmulla



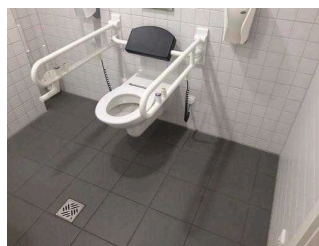
Beratungstresen

©Julia Marmulla



WC für Menschen mit Behinderungen

©Julia Marmulla



WC für Menschen mit Behinderungen

©Julia Marmulla



Bürgersaal im 1. OG

©Julia Marmulla

Informationen zum Kennzeichnungssystem „Reisen für Alle“

Alle nach „Reisen für Alle“ **zertifizierten Betriebe und Orte** erfüllen folgende Kriterien:

- Die Daten und Angaben zur Barrierefreiheit wurden von **externen, speziell geschulten Erhebern** vor Ort erhoben und geprüft. Es handelt sich um keine Selbsteinschätzung.
- Die Daten zur Barrierefreiheit liegen **im Detail** vor und können von Gästen eingesehen werden.
- Mindestens ein Mitarbeiter hat an einer **Schulung** zum Thema „**Barrierefreiheit als Komfort- und Qualitätsmerkmal**“ teilgenommen.

Die Kennzeichnung – Erläuterung der Logos und Piktogramme

Das Kennzeichen „**Information zur Barrierefreiheit**“ signalisiert, dass detaillierte und geprüfte Informationen zur Barrierefreiheit für alle Personengruppen vorliegen.



Das Kennzeichen „**Barrierefreiheit geprüft**“ basiert auf „Information zur Barrierefreiheit“ und bedeutet, dass zusätzlich die Qualitätskriterien für bestimmte Personengruppen teilweise oder vollständig erfüllt sind.



Die Kennzeichnung „**Barrierefreiheit geprüft**“ liegt in zwei Qualitätsstufen vor:

„**Barrierefreiheit geprüft: teilweise barrierefrei**“.

Die Qualitätskriterien sind für die dargestellte Personengruppe der Rollstuhlfahrer teilweise erfüllt, d. h. das Angebot ist für Rollstuhlfahrer teilweise barrierefrei. Das „i“ im Piktogramm signalisiert, dass man noch einmal genauer nachlesen sollte, ob das Angebot den eigenen Ansprüchen genügt.



„**Barrierefreiheit geprüft: barrierefrei**“.

Die Qualitätskriterien sind für die dargestellte Personengruppe der Rollstuhlfahrer erfüllt, d. h. das Angebot ist für Rollstuhlfahrer barrierefrei.



Es gibt Qualitätskriterien für **sieben Personengruppen** und für jede Personengruppe ein eigenes **Piktogramm**.

Menschen mit Gehbehinderung



Rollstuhlfahrer



Menschen mit Hörbehinderung



Gehörlose Menschen



Menschen mit Sehbehinderung



Blinde Menschen



Menschen mit kognitiven Beeinträchtigungen

