

Kur- & Tourist-Information Weißenstadt

Wunsiedler Straße 4
95163 Weißenstadt

Tel: +49 9253 95030

tourist@weissenstadt.de
<http://www.weissenstadt.de>

Informationen für Gäste mit kognitiven Beeinträchtigungen

Die Informationen zur Barrierefreiheit wurden am 16. Juli 2021 im Rahmen des Systems "Reisen für Alle" erhoben und sind geprüft.

Fotos zur Einrichtung



Bild von Kur- &
Tourist-Information
Weißenstadt

Parken



Parken

©Julia Marmulla



Parken

©Julia Marmulla

Parkplatz am Rathaus für Menschen mit Behinderungen



Parkplatz am Rathaus
für Menschen mit
Behinderungen

©Julia Marmulla



Parkplatz am Rathaus
für Menschen mit
Behinderungen

©Julia Marmulla



Parkplatz am Rathaus für Menschen mit Behinderungen

©Julia Marmulla

Es ist ein Parkplatz vorhanden.

Es ist mindestens 1 Parkplatz für Menschen mit Behinderung vorhanden.

Es gibt 1 Stellplatz/-plätze für Menschen mit Behinderung.

Stellplatzbreite: 400 cm

Stellplatzlänge: 600 cm

Entfernung des Stellplatzes/der Stellplätze für Menschen mit Behinderung zum Eingangsbereich: 40 m

Der Stellplatz / die Stellplätze für Menschen mit Behinderung ist/sind gekennzeichnet.

Weg zwischen Parkplatz und Bushaltestelle für Menschen mit Behinderungen und Eingang Touristinformation



Weg

©Julia Marmulla



Wegbeschaffenheit

©Julia Marmulla



Beim Durchgang zur Tourist-Information

©Julia Marmulla

Das Ziel des Weges ist in Sichtweite.

Anmerkungen für den Gast: grob gepflasterter Bürgersteig zum öffentlichen Parkplatz für Menschen mit Behinderungen

ÖPNV Haltestelle



ÖPNV Haltestelle

©Julia Marmulla

Bushaltestelle "Kirche"



Beschilderung

©Julia Marmulla



Bushaltestelle
"Kirche"

©Julia Marmulla



Bushaltestelle
"Kirche"

©Julia Marmulla



Informationen

©Julia Marmulla

Es gibt eine Haltestelle des öffentlichen Personennahverkehrs (ÖPNV) in max. 100m Entfernung vom Eingang/Zugang.

Entfernung der Haltestelle für Menschen mit Behinderung zum Eingangsbereich: 50 m

Schriftliche Haltestelleninformationen sind vorhanden.

Es sind keine akustischen Haltestelleninformationen vorhanden.

Die Haltestelle ist bildhaft gekennzeichnet.

Die verschiedenen Verkehrslinien sind nicht farblich unterschiedlich gekennzeichnet.

Die verschiedenen Verkehrslinien sind nicht durch Symbole unterschiedlich gekennzeichnet.

Weg zwischen Parkplatz und Bushaltestelle für Menschen mit Behinderungen und Eingang Touristinformation



Weg

©Julia Marmulla



Wegbeschaffenheit

©Julia Marmulla



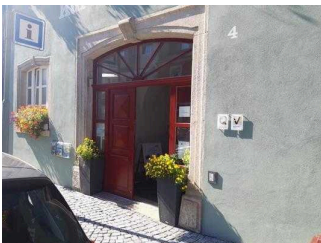
Beim Durchgang zur Tourist-Information

©Julia Marmulla

Das Ziel des Weges ist in Sichtweite.

Anmerkungen für den Gast: grob gepflasterter Bürgersteig zum öffentlichen Parkplatz für Menschen mit Behinderungen

Eingang zur Tourist-Information



Eingang zur Tourist-Information

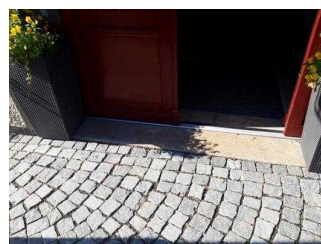
©Julia Marmulla

Eingang zur Tourist-Information



Beschilderung

©Julia Marmulla



Eingang zur Tourist-Information

©Julia Marmulla



Sicht von innen

©Julia Marmulla



Eingang zur Tourist-Information

©Julia Marmulla

Name bzw. Logo des Betriebes/der Einrichtung sind von außen klar erkennbar.

Zentraler Flur: Eingang – Beratungsraum – WCs – Aufzug/Treppe



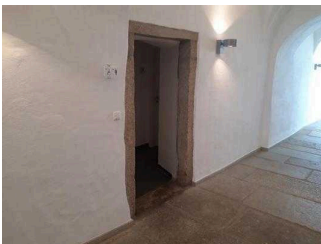
Sicht in den zentralen Flur

©Julia Marmulla



Flur

©Julia Marmulla



Durchgang zum WC (92 cm)

©Julia Marmulla



am Aufzug

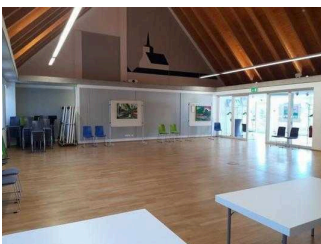
©Julia Marmulla

Länge des Flurs/Weges/Ganges: 20 m

Das Ziel des Weges ist in Sichtweite.

Anmerkungen für den Gast: Zum WC und zum Aufzug gibt es eine Neigung von bis zu 6 %, mit Zwischenpodeste.

Bürgersaal im 1. OG



Bürgersaal im 1. OG

©Julia Marmulla

Aufzug in den 1. OG (Bürgersaal)



Einstieg im 1. OG

©Julia Marmulla



Aufzugskabine

©Julia Marmulla



Bedienelemente

©Julia Marmulla

Die Bedienelemente bzw. die Beschilderung sind weder bildhaft noch farblich gestaltet.

Anmerkungen für den Gast: Es gibt zwei Türen.

Zentraler Flur: Eingang – Beratungsraum – WCs – Aufzug/Treppe



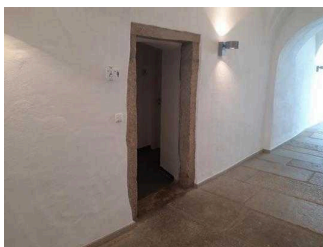
Sicht in den zentralen Flur

©Julia Marmulla



Flur

©Julia Marmulla



Durchgang zum WC
(92 cm)

©Julia Marmulla



am Aufzug

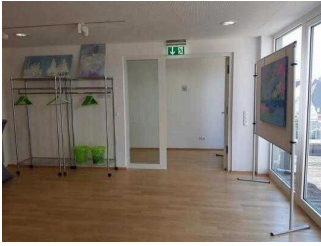
©Julia Marmulla

Länge des Flurs/Weges/Ganges: 20 m

Das Ziel des Weges ist in Sichtweite.

Anmerkungen für den Gast: Zum WC und zum Aufzug gibt es eine Neigung von bis zu 6 %, mit Zwischenpodeste.

Tür zum Treppenhaus im 1. OG

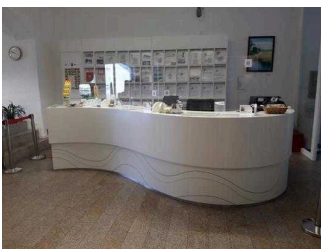


Tür zum Treppenhaus
im 1. OG

©Julia Marmulla

Glastüren sind nicht mit Sicherheitsmarkierungen gekennzeichnet.

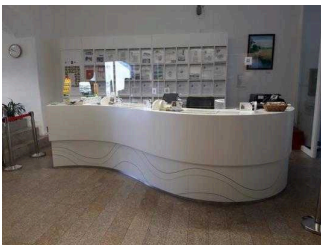
Beratungstresen



Beratungstresen

©Julia Marmulla

Beratungstresen



Beratungstresen

©Julia Marmulla



Sitzgelegenheiten

©Julia Marmulla

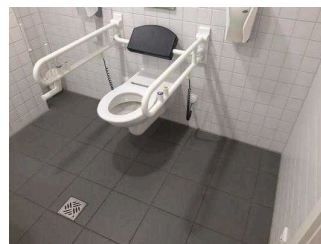
Der Schalter/Tresen/die Kasse ist von der Eingangstür aus direkt sichtbar.

WC für Menschen mit Behinderungen



WC für Menschen mit
Behinderungen

©Julia Marmulla



WC für Menschen mit
Behinderungen

©Julia Marmulla

Zentraler Flur: Eingang – Beratungsraum – WCs – Aufzug/Treppe



Sicht in den zentralen Flur

©Julia Marmulla



Flur

©Julia Marmulla



Durchgang zum WC
(92 cm)

©Julia Marmulla



am Aufzug

©Julia Marmulla

Länge des Flurs/Weges/Ganges: 20 m

Das Ziel des Weges ist in Sichtweite.

Anmerkungen für den Gast: Zum WC und zum Aufzug gibt es eine Neigung von bis zu 6 %, mit Zwischenpodeste.

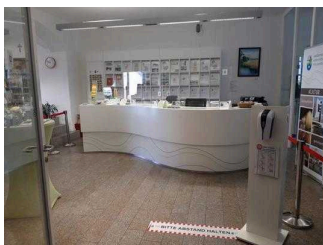
Hilfsmittel

Alarm / Hilfsmittel

Aufzug: Aufzug

Ein abgehender Notruf im Aufzug wird akustisch bestätigt, z.B. durch eine Gegensprechanlage.

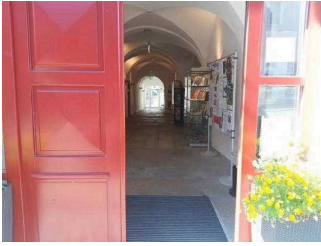
Beratungsraum



Beratungsraum

©Julia Marmulla

Zentraler Flur: Eingang – Beratungsraum – WCs – Aufzug/Treppe



Sicht in den zentralen Flur

©Julia Marmulla



Flur

©Julia Marmulla



Durchgang zum WC (92 cm)

©Julia Marmulla



am Aufzug

©Julia Marmulla

Länge des Flurs/Weges/Ganges: 20 m

Das Ziel des Weges ist in Sichtweite.

Anmerkungen für den Gast: Zum WC und zum Aufzug gibt es eine Neigung von bis zu 6 %, mit Zwischenpodeste.

Visuell taktile Gestaltung

Visuell taktile Gestaltung



Visuell taktile Gestaltung

©Julia Marmulla



Visuell taktile Gestaltung

©Julia Marmulla



Visuell taktile Gestaltung

©Julia Marmulla

Informationen zur Orientierung sind in fotorealistischer Darstellung oder in Form von Piktogrammen verfügbar. Informationen zur Orientierung sind in Schriftform verfügbar.