

Kur- & Tourist-Information Weißenstadt

Wunsiedler Straße 4
95163 Weißenstadt

Tel: +49 9253 95030

tourist@weissenstadt.de
<http://www.weissenstadt.de>

Informationen für Menschen mit Hörbehinderung und gehörlose Menschen

Die Informationen zur Barrierefreiheit wurden am 16. Juli 2021 im Rahmen des Systems "Reisen für Alle" erhoben und sind geprüft.

Detailinformationen zu Treppen, Aufzügen / Treppenliften, Rampen, Automaten und speziellen Türen auf dem Weg zu einzelnen Bereichen finden Sie in der entsprechenden Kategorie.

Fotos zur Einrichtung



Bild von Kur- &
Tourist-Information
Weißenstadt

Parken



Parken

©Julia Marmulla



Parken

©Julia Marmulla

Parkplatz am Rathaus für Menschen mit Behinderungen



Parkplatz am Rathaus
für Menschen mit
Behinderungen

©Julia Marmulla



Parkplatz am Rathaus
für Menschen mit
Behinderungen

©Julia Marmulla



Parkplatz am Rathaus
für Menschen mit
Behinderungen

©Julia Marmulla

Es ist ein Parkplatz vorhanden.

Es ist mindestens 1 Parkplatz für Menschen mit Behinderung vorhanden.

Es gibt 1 Stellplatz/-plätze für Menschen mit Behinderung.

Stellplatzbreite: 400 cm

Stellplatzlänge: 600 cm

Entfernung des Stellplatzes/der Stellplätze für Menschen mit Behinderung zum Eingangsbereich: 40 m

Der Stellplatz / die Stellplätze für Menschen mit Behinderung ist/sind gekennzeichnet.

ÖPNV Haltestelle



ÖPNV Haltestelle

©Julia Marmulla

Bushaltestelle "Kirche"



Beschilderung

©Julia Marmulla



Bushaltestelle
"Kirche"

©Julia Marmulla



Bushaltestelle
"Kirche"

©Julia Marmulla



Informationen

©Julia Marmulla

Es gibt eine Haltestelle des öffentlichen Personennahverkehrs (ÖPNV) in max. 100m Entfernung vom Eingang/Zugang.

Entfernung der Haltestelle für Menschen mit Behinderung zum Eingangsbereich: 50 m

Schriftliche Haltestelleninformationen sind vorhanden.

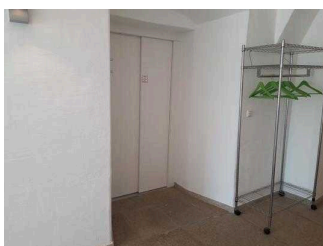
Bürgersaal im 1. OG



Bürgersaal im 1. OG

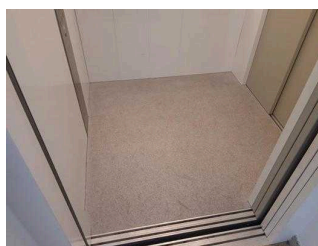
©Julia Marmulla

Aufzug in den 1. OG (Bürgersaal)



Einstieg im 1. OG

©Julia Marmulla



Aufzugskabine

©Julia Marmulla



Bedienelemente

©Julia Marmulla

Ein abgehender Notruf im Aufzug wird akustisch bestätigt, z.B. durch eine Gegensprechanlage.

Anmerkungen für den Gast: Es gibt zwei Türen.

Hilfsmittel

Alarm / Hilfsmittel

Es gibt einen Alarm.

Es gibt keinen optisch deutlich wahrnehmbaren Alarm.

Aufzug: Aufzug

Ein abgehender Notruf im Aufzug wird akustisch bestätigt, z.B. durch eine Gegensprechanlage.

Es gibt keine induktive Höranlage am Schalter/Tresen/an der Rezeption.

In weiteren (Tagungs-) Räumen ist keine induktive Höranlage vorhanden.