

Kur- & Tourist-Information Weißenstadt

Wunsiedler Straße 4
95163 Weißenstadt

Tel: +49 9253 95030

tourist@weissenstadt.de
<http://www.weissenstadt.de>

Bequem unterwegs für alle Generationen

Die Informationen zur Barrierefreiheit wurden am 16. Juli 2021 im Rahmen des Systems "Reisen für Alle" erhoben und sind geprüft.

Detailinformationen zu Treppen, Aufzügen / Treppenliften, Rampen, Automaten und speziellen Türen auf dem Weg zu einzelnen Bereichen finden Sie in der entsprechenden Kategorie.

Fotos zur Einrichtung



Bild von Kur- &
Tourist-Information
Weißenstadt

Parken



Parken

©Julia Marmulla



Parken

©Julia Marmulla

Weg zwischen Parkplatz und Bushaltestelle für Menschen mit Behinderungen und Eingang Touristinformation



Weg

©Julia Marmulla



Wegbeschaffenheit

©Julia Marmulla



Beim Durchgang zur
Tourist-Information

©Julia Marmulla

Länge des Weges: 40 m

Der Weg ist von der Oberflächenbeschaffenheit her nicht erschütterungsarm und leicht begeh- und befahrbar (z.B. Asphalt, engfugige Platten, etc.).

Maximale Längsneigung des Weges: 5 %

Maximale Längsneigung über eine Strecke von 32 m.

Es sind keine Sitzgelegenheiten vorhanden.

Das Ziel des Weges ist in Sichtweite.

Anmerkungen für den Gast: grob gepflasterter Bürgersteig zum öffentlichen Parkplatz für Menschen mit Behinderungen

ÖPNV Haltestelle



ÖPNV Haltestelle

©Julia Marmulla

Bushaltestelle "Kirche"



Beschilderung

©Julia Marmulla



Bushaltestelle
"Kirche"

©Julia Marmulla



Bushaltestelle
"Kirche"

©Julia Marmulla



Informationen

©Julia Marmulla

Es gibt eine Haltestelle des öffentlichen Personennahverkehrs (ÖPNV) in max. 100m Entfernung vom Eingang/Zugang.

Es sind Sitzgelegenheiten vorhanden.

Schriftliche Haltestelleninformationen sind vorhanden.

Es sind keine akustischen Haltestelleninformationen vorhanden.

Weg zwischen Parkplatz und Bushaltestelle für Menschen mit Behinderungen und Eingang Touristinformation



Weg

©Julia Marmulla



Wegbeschaffenheit

©Julia Marmulla



Beim Durchgang zur
Tourist-Information

©Julia Marmulla

Länge des Weges: 40 m

Der Weg ist von der Oberflächenbeschaffenheit her nicht erschütterungsarm und leicht begeh- und befahrbar (z.B. Asphalt, engfugige Platten, etc.).

Maximale Längsneigung des Weges: 5 %

Maximale Längsneigung über eine Strecke von 32 m.

Es sind keine Sitzgelegenheiten vorhanden.

Das Ziel des Weges ist in Sichtweite.

Anmerkungen für den Gast: grob gepflasterter Bürgersteig zum öffentlichen Parkplatz für Menschen mit Behinderungen

Eingang zur Tourist-Information



Eingang zur Tourist-Information

©Julia Marmulla

Eingang zur Tourist-Information



Beschilderung

©Julia Marmulla



Eingang zur Tourist-Information

©Julia Marmulla



Sicht von innen

©Julia Marmulla



Eingang zur Tourist-Information

©Julia Marmulla

Eingangstür

Die Tür wird mit eigenem Kraftaufwand geöffnet.

Die Tür bzw. der Türrahmen ist visuell kontrastreich zur Umgebung abgesetzt.

Höhe der Türschwelle: 2,5 cm

Zentraler Flur: Eingang – Beratungsraum – WCs – Aufzug/Treppe



Sicht in den zentralen Flur

©Julia Marmulla



Flur

©Julia Marmulla



Durchgang zum WC
(92 cm)

©Julia Marmulla



am Aufzug

©Julia Marmulla

Mindestbreite des Flurs/Weges/Ganges: 200 cm

Das Ziel des Weges ist in Sichtweite.

Anmerkungen für den Gast: Zum WC und zum Aufzug gibt es eine Neigung von bis zu 6 %, mit Zwischenpodeste.

Bürgersaal im 1. OG



Bürgersaal im 1. OG

©Julia Marmulla

Bürgersaal im 1. OG (Tagungsraum)



Tür / Durchgang zum
Bürgersaal

©Julia Marmulla



Bürgersaal im 1. OG
(Tagungsraum)

©Julia Marmulla



**Bürgersaal im 1. OG
(Tagungsraum)**

©Julia Marmulla

Tür zum Raum

Die Tür wird mit eigenem Kraftaufwand geöffnet. Die Tür wird ohne eigenen Kraftaufwand (Drücker, Lichtschranke, Bewegungsmelder etc.) geöffnet.

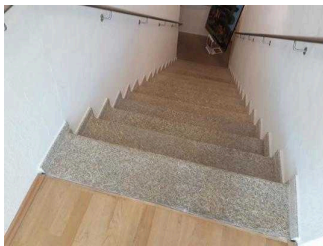
Die Tür bzw. der Türrahmen ist nicht visuell kontrastreich zur Umgebung abgesetzt.

Höhe der Türschwelle: 0 cm

BREITE des Raums: 11 m

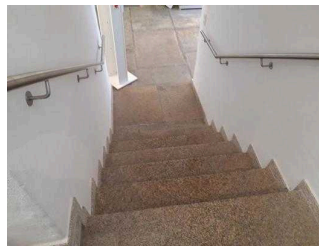
TIEFE des Raums: 12 m

Treppe in den 1. OG (Bürgersaal)



**Treppe in den 1. OG
(Bürgersaal)**

©Julia Marmulla



**Treppe in den 1. OG
(Bürgersaal)**

©Julia Marmulla

Vorhandene Schwellen/Stufen: 22

Höhe der Schwellen/Stufen: 18 cm

Die Treppe hat gerade Läufe.

Die Treppe hat beidseitige Handläufe.

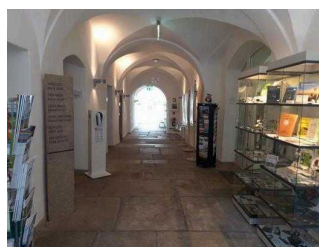
Die Treppe ist hell und blendfrei ausgeleuchtet.

Zentraler Flur: Eingang – Beratungsraum – WCs – Aufzug/Treppe



**Sicht in den zentralen
Flur**

©Julia Marmulla



Flur

©Julia Marmulla



Durchgang zum WC
(92 cm)

©Julia Marmulla



am Aufzug

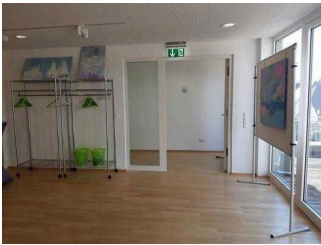
©Julia Marmulla

Mindestbreite des Flurs/Weges/Ganges: 200 cm

Das Ziel des Weges ist in Sichtweite.

Anmerkungen für den Gast: Zum WC und zum Aufzug gibt es eine Neigung von bis zu 6 %, mit Zwischenpodeste.

Tür zum Treppenhaus im 1. OG



Tür zum Treppenhaus
im 1. OG

©Julia Marmulla

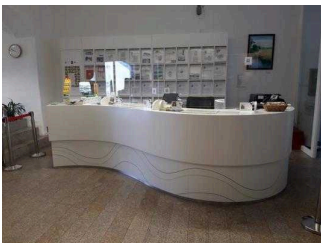
Die Tür wird mit eigenem Kraftaufwand geöffnet. Die Tür wird durch eine Servicekraft geöffnet.

Die Tür bzw. der Türrahmen ist nicht visuell kontrastreich zur Umgebung abgesetzt.

Glastüren sind nicht mit Sicherheitsmarkierungen gekennzeichnet.

Höhe der Türschwelle: 0 cm

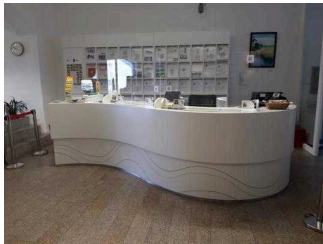
Beratungstresen



Beratungstresen

©Julia Marmulla

Beratungstresen



Beratungstresen

©Julia Marmulla



Sitzgelegenheiten

©Julia Marmulla

Der Schalter/Tresen/die Kasse ist an der höchsten Stelle 110 cm hoch.

Der Schalter/Tresen/die Kasse ist an der niedrigsten Stelle 110 cm hoch.

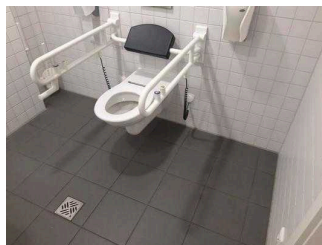
Es ist eine andere, gleichwertige Kommunikationsmöglichkeit im Sitzen vorhanden.

WC für Menschen mit Behinderungen



WC für Menschen mit Behinderungen

©Julia Marmulla



WC für Menschen mit Behinderungen

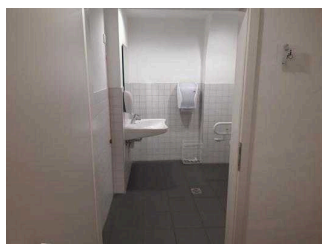
©Julia Marmulla

WC für Menschen mit Behinderungen



Beschilderung

©Julia Marmulla



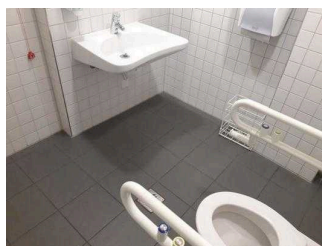
Sicht ins WC

©Julia Marmulla



Waschbecken

©Julia Marmulla



Bewegungsfläche

©Julia Marmulla



Bewegungsfläche an der Tür

©Julia Marmulla



Durchgang / Tür zum WC

©Julia Marmulla



WC

©Julia Marmulla

Tür zum öffentlichen WC

Die Tür wird mit eigenem Kraftaufwand geöffnet.

Die Tür bzw. der Türrahmen ist nicht visuell kontrastreich zur Umgebung abgesetzt.

Höhe der Türschwelle: 0 cm

WC

Es ist ein Unisex-WC vorhanden.

Es ist ein WC für Menschen mit Behinderung vorhanden.

Zentraler Flur: Eingang – Beratungsraum – WCs – Aufzug/Treppe



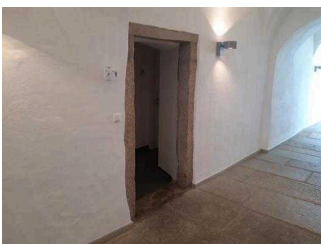
Sicht in den zentralen Flur

©Julia Marmulla



Flur

©Julia Marmulla



Durchgang zum WC (92 cm)

©Julia Marmulla



am Aufzug

©Julia Marmulla

Mindestbreite des Flurs/Weges/Ganges: 200 cm

Das Ziel des Weges ist in Sichtweite.

Anmerkungen für den Gast: Zum WC und zum Aufzug gibt es eine Neigung von bis zu 6 %, mit Zwischenpodeste.

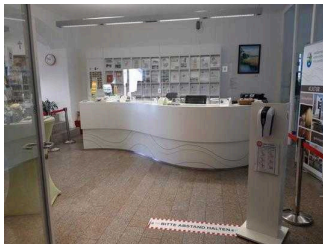
Hilfsmittel

Alarm / Hilfsmittel

Es gibt einen Alarm.

Es gibt keinen optisch deutlich wahrnehmbaren Alarm.

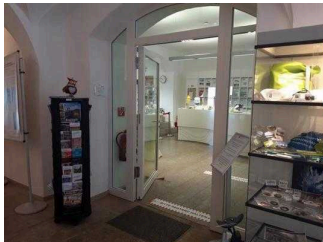
Beratungsraum



Beratungsraum

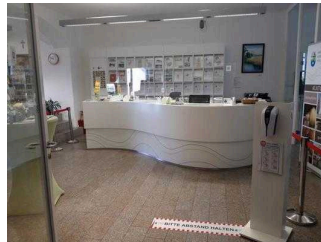
©Julia Marmulla

Beratungsraum



Tür zum
Beratungsraum

©Julia Marmulla



Sicht in den Raum

©Julia Marmulla



Sitzgelegenheit /
Beratung im Sitzen

©Julia Marmulla

Tür zum Raum

Die Tür wird mit eigenem Kraftaufwand geöffnet. Die Tür wird durch eine Servicekraft geöffnet.

Die Tür bzw. der Türrahmen ist nicht visuell kontrastreich zur Umgebung abgesetzt.

Höhe der Türschwelle: 0 cm

BREITE des Raums: 7 m

TIEFE des Raums: 3 m

Zentraler Flur: Eingang – Beratungsraum – WCs – Aufzug/Treppe



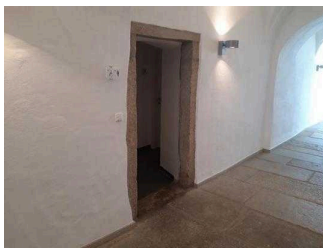
Sicht in den zentralen Flur

©Julia Marmulla



Flur

©Julia Marmulla



Durchgang zum WC
(92 cm)

©Julia Marmulla



am Aufzug

©Julia Marmulla

Mindestbreite des Flurs/Weges/Ganges: 200 cm

Das Ziel des Weges ist in Sichtweite.

Anmerkungen für den Gast: Zum WC und zum Aufzug gibt es eine Neigung von bis zu 6 %, mit Zwischenpodeste.