

Kur- & Tourist-Information Weißenstadt

Wunsiedler Straße 4
95163 Weißenstadt

Tel: +49 9253 95030

tourist@weissenstadt.de
<http://www.weissenstadt.de>

Informationen für Allergiker und Menschen mit Lebensmittelunverträglichkeiten

Die Informationen zur Barrierefreiheit basieren auf einer Selbstauskunft der Einrichtung vom 10. April 2018.

Fotos zur Einrichtung



Bild von Kur- &
Tourist-Information
Weißenstadt

Parken



Parken

©Julia Marmulla



Parken

©Julia Marmulla

Weg zwischen Parkplatz und Bushaltestelle für Menschen mit Behinderungen und Eingang Touristinformation



Weg

©Julia Marmulla



Wegbeschaffenheit

©Julia Marmulla



Beim Durchgang zur
Tourist-Information

©Julia Marmulla

Breite des Weges: 200 cm

ÖPNV Haltestelle



ÖPNV Haltestelle

©Julia Marmulla

Weg zwischen Parkplatz und Bushaltestelle für Menschen mit Behinderungen und Eingang Touristinformation



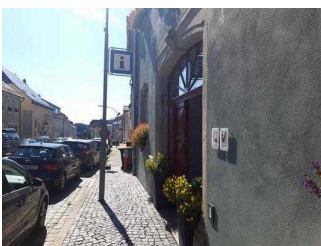
Weg

©Julia Marmulla



Wegbeschaffenheit

©Julia Marmulla



Beim Durchgang zur
Tourist-Information

©Julia Marmulla

Breite des Weges: 200 cm

Eingang zur Tourist-Information



Eingang zur Tourist-Information

©Julia Marmulla

Zentraler Flur: Eingang – Beratungsraum – WCs – Aufzug/Treppe



Sicht in den zentralen Flur

©Julia Marmulla



Flur

©Julia Marmulla



Durchgang zum WC
(92 cm)

©Julia Marmulla

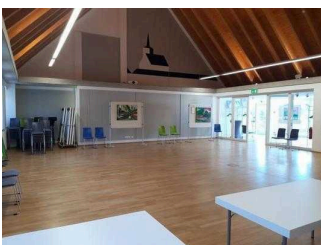


am Aufzug

©Julia Marmulla

Vorhandene Durchgänge sind mindestens 88 cm breit.

Bürgersaal im 1. OG



Bürgersaal im 1. OG

©Julia Marmulla

Zentraler Flur: Eingang – Beratungsraum – WCs – Aufzug/Treppe



Sicht in den zentralen Flur

©Julia Marmulla



Flur

©Julia Marmulla



Durchgang zum WC
(92 cm)

©Julia Marmulla

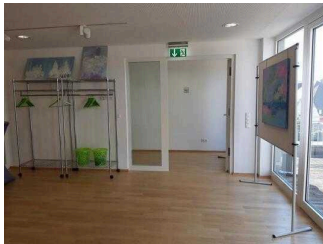


am Aufzug

©Julia Marmulla

Vorhandene Durchgänge sind mindestens 88 cm breit.

Tür zum Treppenhaus im 1. OG



Tür zum Treppenhaus
im 1. OG

©Julia Marmulla

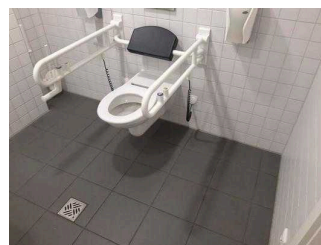
Höhe der Türschwelle: 0 cm

WC für Menschen mit Behinderungen



WC für Menschen mit
Behinderungen

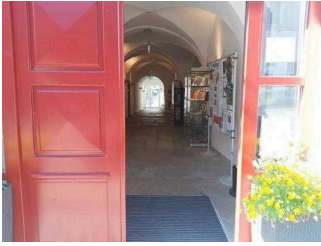
©Julia Marmulla



WC für Menschen mit
Behinderungen

©Julia Marmulla

Zentraler Flur: Eingang – Beratungsraum – WCs – Aufzug/Treppe



Sicht in den zentralen Flur

©Julia Marmulla



Flur

©Julia Marmulla



Durchgang zum WC
(92 cm)

©Julia Marmulla

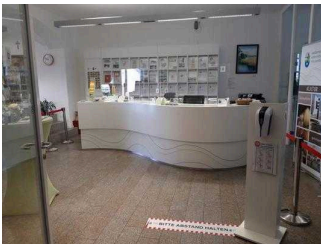


am Aufzug

©Julia Marmulla

Vorhandene Durchgänge sind mindestens 88 cm breit.

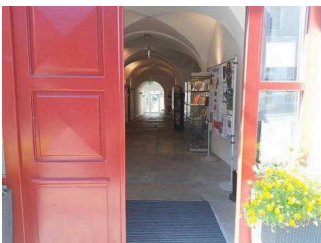
Beratungsraum



Beratungsraum

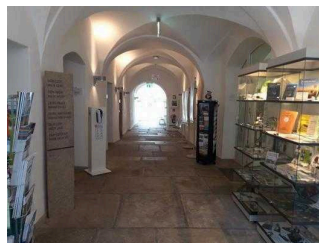
©Julia Marmulla

Zentraler Flur: Eingang – Beratungsraum – WCs – Aufzug/Treppe



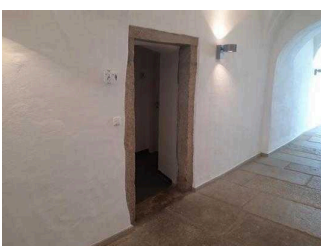
Sicht in den zentralen Flur

©Julia Marmulla



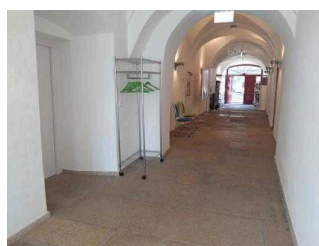
Flur

©Julia Marmulla



Durchgang zum WC
(92 cm)

©Julia Marmulla



am Aufzug

©Julia Marmulla

Vorhandene Durchgänge sind mindestens 88 cm breit.