



Wie eine Schwelle liegt das Waldsteingebirge, der nordwestliche Ast des Fichtelgebirgshufeisens, zwischen der Münchberger Gneisplatte und dem inneren Fichtelgebirge. Seine Gipfel zählen zu den sagenumwobensten des gesamten Gebietes, und Alexander von Humboldt entdeckte am Haidberg bei Zell das magnethaltige Serpentinestein. Abwechslungsreich und nicht immer ganz einfach sind die Loipen, die über die Scheitelpunkte führen. Der Weißenstädter See, der im Sommer großartige Wassersportvergnügen bietet, ist im Winter ein hervorragendes Eissportzentrum.

## Kirchenlamitz

**Wissenswertes:** Sechsstädterstadt am Fuße des Epprechtsteines (798 m), 4.450 Einwohner, 50 km markierte Wanderwege, Stadtteich

### Sehenswürdigkeiten:

Hauptkirche, Burgruine Epprechtstein

☏ Stadtverwaltung Kirchenlamitz

☎ 0 92 85/9 59-15

### ● Loipe A „Großer Kornberg“

**Ausgangspunkt:** Parkplatz am Skilift

**Routenverlauf:** Kornberg-Rundkurs

**Markierung:** LL-Symbol

**Länge und Schwierigkeiten:** 4,5 km, leicht

### ● Loipe B „Bergkopf“

**Ausgangspunkt:** Parkplatz Straße Weißenstadt-Sparneck oder Buchhaus/Kirchenlamitz

**Markierung:** „Siebenstern“

**Länge und Schwierigkeiten:** 8,2 km, Höhenunterschied 90 m, mittel, gespurter Rundkurs

## Zell/Ofr.

**Wissenswertes:** Staatlich anerkannter Erholungsort, 620 m, 2255 Einwohner, 30 km markierte Wanderwege,

Beginn Radwanderweg Saale

### Sehenswürdigkeiten:

Oberfränkisches Bauernhofmuseum in Kleinlosnitz, Quelle der Sächsischen Saale. Auf dem Waldstein: Burgruine „Rotes Schloss“, Teufelstisch, Bärenfang, Aussichtsanlage „Schüssel“

☏ Marktgemeindeverwaltung Zell

☎ 0 92 57/9 42-0

E-Mail: info@markt-zell.de

www.markt-zell.de

### ● Loipe G „Loipe Zell“

**Ausgangspunkt:**

Parkplatz Waldhütte

**Routenverlauf:** Vogelloh-Zeller Fels-

Hammerdick-Rotacker-Höllschlag-

Höldick-Barenhöhe-Zeller Fels-

Vogelloh-Waldhütte

**Anschluss an die Loipe Weißenstadt,**

Torfmoorhölle

**Markierung:** rot

**Länge und Schwierigkeiten:** ca. 8 km,

mittelschwer, Höhenunterschied 150 m,

Abkürzung möglich

### ● Loipe H

#### „Waldstein-Höhenloipe“

**Ausgangspunkt:** Waldsteinhaus und Straße Weißenstadt-Sparneck

**Markierung:** Waldsteinturm

**Länge und Schwierigkeiten:** 5,7 km,

Höhenunterschied 138m, mittel,

gespurter Rundkurs

### ● Wandervorschlag 7

**Ausgangspunkt:** Marktplatz in Zell

**Routenverlauf:** Marktplatz-Reinersreuther

Straße-Forstweg-Waldhäuser-Zell

**Markierung:** Ohne Markierung

**Länge und Schwierigkeiten:** ca. 2 km, leicht

**Hinweis:** Beachten Sie bitte auch die

Wintersportmöglichkeiten in Münchberg

### ● Loipe C „Epprechtstein lang“

**Ausgangspunkt:** Buchhaus/Kirchenlamitz

**Markierung:** Laubbaum

**Länge und Schwierigkeiten:** 9,2 km,

Höhenunterschied 110 m, mittel,

gespurter Rundkurs

### ● Loipe D „Epprechtstein“

**Ausgangspunkt:** Buchhaus/Kirchenlamitz

**Markierung:** Kristall

**Länge und Schwierigkeiten:** 6,5 km, mittel,

gespurter Rundkurs

### ● Loipe E „Epprechtstein-Skater“

**Ausgangspunkt:** Buchhaus/Kirchenlamitz

**Markierung:** Skater

**Länge und Schwierigkeiten:** 6,4 km, mittel,

gespurter Rundkurs

### ● Loipe F „Großer Waldstein“

**Ausgangspunkt:** Parkplatz Campingplatz

Weißenstadt, Torfmoorhölle

**Markierung:** Sonne

**Länge und Schwierigkeiten:** 9,5 km,

Höhenunterschied 150 m, gespurter Rundkurs

## Weißenstadt

**Wissenswertes:** Staatlich anerkannter Erholungsort, 630–1053 m (Schneeberg),

3500 Einwohner, 150 km markierte

Wanderwege, **Sehenswürdigkeiten:**

Friedhofskirche, Stadtpfarrkirche,

Keller- und Scheunenstraßen, Kurpark,

Felsentürme Rudolfstein und Drei

Brüder, Waldsteintürmchen, Teufelstisch,

Bärenfang, Ruine „Rotes Schloss“,

Egerquelle, Saalequelle, Rösllaquelle

☏ Tourist-Information Weißenstadt

☎ 0 92 53/9 50 30

Fax 0 92 53/9 50 39

E-Mail: tourist@weissenstadt.de

www.weissenstadt.de

### ● Wandervorschlag 1

**Ausgangspunkt:** Niederlamitz

**Routenverlauf:** Niederlamitz-Richtung

Dörflas-Schnepfenmühle-Niederlamitz

**Markierung:** Ohne Markierung

**Länge und Schwierigkeiten:** 5 km, leicht

### ● Wandervorschlag 2

**Ausgangspunkt:** Parkplatz Buchhaus

**Routenverlauf:** Buchhaus-Richtung

Epprechtstein-Parkplatz Münchberger

Straße-Südgrenzweg-Hallersteiner Weg-

Kirchenlamitz-Radwanderweg

(alte Bahnlinie) Richtung Buchhaus

**Markierung:** Ohne Markierung

**Länge und Schwierigkeiten:** ca. 6 km, leicht

### ● Wandervorschlag 3

**Ausgangspunkt:** Kleinschloppen

**Routenverlauf:** Kleinschloppen-Richtung

Fichtenhammer-Reichholdsgrün-

Großschloppen-Kleinschloppen

**Markierung:** Ohne Markierung

**Länge und Schwierigkeiten:** 5 km, leicht

### ● Wandervorschlag 4

**Ausgangspunkte:**

Kirchenlamitz, Buchhaus, Weißenstadt

**Routenverlauf:** Radwanderweg-

Richtung Kleinschloppen-Frohnlohe-

Zigeunermühle-Weißenstadt

**Hinweis:** Beachten Sie bitte auch die

Wintersportmöglichkeiten in

Marktleuthen, Münchberg,

Rehau und Schönwald

### ● Wandervorschlag 5

#### „Rund um den See“

**Ausgangspunkt:**

Seecafé, Campingplatz oder Seeparkplatz

**Routenverlauf:** Rundweg um den See

**Markierung:** Ohne Markierung

**Länge und Schwierigkeiten:** 4 km, leicht

### ● Wandervorschlag 6

#### „Zum Großen Waldstein“

**Ausgangspunkt:** Torfmoorhölle

**Routenverlauf:** Torfmoorhölle-

Hühnerhöfen-Ruppertsgrün-Waldstein

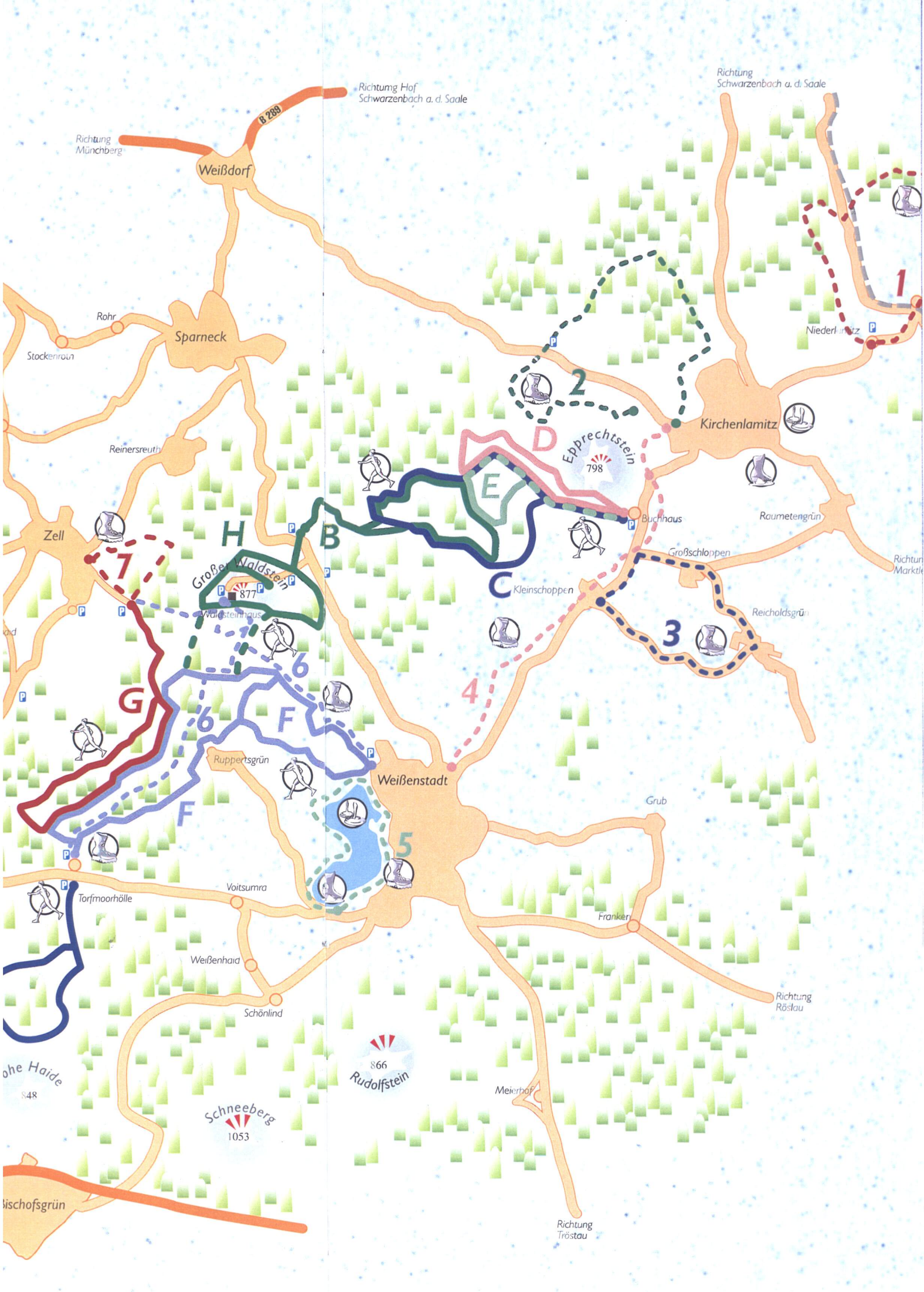
(Wanderkarte empfohlen)

**Länge und Schwierigkeiten:** 4,5 km, mittel

**Hinweis:** Beachten Sie bitte auch die

Wintersportmöglichkeiten in

Bischofsgrün und Rösrau



Richtung  
Schwarzenbach a. d. Saale

Richtung Hof  
Schwarzenbach a. d. Saale

Richtung  
Münchberg

Weißdorf

B 288

Rohr

Sparneck

Stockenrön

Reinersreuth

Zell

H

B

Großer Waldstein  
877

Waldsteinhaus

G

F

F

Ruppertsgrün

Weissenstadt

5

Torfmoorhölle

Voitsumra

Weißenhaid

Schönlind

866  
Rudolfstein

Schneeberg  
1053

Hohe Haide  
848

Schloßgrün

Meierhof

Richtung  
Tröstau

Grub

Franken

Richtung  
Röstau

Reicholdsgrün

Grub

Raumetengrün

Buchhaus

Epprechtstein  
798

Großschloppen

Kleinschoppen

C

E

D

3

1

Niederlitz

Kirchenlamitz

Richtung  
Markt